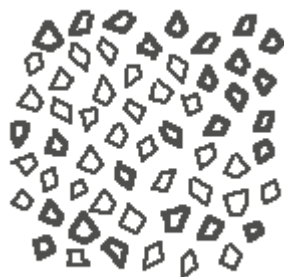




LE TRE VU S.R.L.
Via Degli Scavi 35/37 - 47122 Forlì (FC)
Tel. 0543 721347 r.a. Fax. 0543 720713 Cell.: 335 356392
C.F. e P. IVA: 03552730404
E-mail: letrevu@tiscali.it
www.letrevu.it

Giugno 2011

Tubi in gomma per prodotti abrasivi



INDICE DELLE APPLICAZIONI

Tubi in gomma per prodotti abrasivi	6-17
Tubi in gomma per aspirazione aria, polvere e trucioli	20-21

Tubi in gomma per prodotti abrasivi

ABRASAND /10 [T-753 AA] Tubo per sabbiatrici 10 BAR		6
ABRASAND /HD18 Tubo per sabbiatrici impieghi gravosi 18 BAR		7
ABRAPLUS /40 [T-757 AA] Tubo per intonacatrici 40 BAR		8
ABRAFONDO 25 [T-752 AA] Tubo per betoncino intonaco e gesso 25 BAR		9
ABRAFLAT Mandata cemento, e prodotti abrasivi secchi, tipo appiattibile 4 BAR		10
ABRACEM /10 [T-766 LA] Mandata cemento, e prodotti abrasivi secchi 10 BAR		11
ABRASPIR S&D /10 [T-720 AA] Aspirazione e mandata cemento 10 BAR		12
ABRAFLEX S&D /10 [T-700 AA] Aspirazione e Mandata cemento 10 BAR - Grecato		13
ABRAVIBRATORI Tubo per vibratori e calcestruzzo 10 BAR		14
ABRACORR-FRA S&D /10 Aspirazione e mandata materiali abrasivi impieghi gravosi 10 BAR		15-16
ABRAPARA Tubo in solo gomma PARA naturale per scarico senza pressione di materiali abrasivi		17

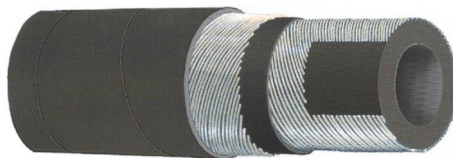




ABRASAND /10

T - 753 AA

Tubo per sabbiatrici 10 BAR



STRUTTURA: Sottostrato in gomma NR/SBR antistatica liscio nero. Rinforzo con inserzioni tessili. Copertura in gomma NR/SBR liscia nera antistatica ad impressione tela, resistente all'abrasione e agli agenti atmosferici.

IMPIEGO: Mandata di sabbia o graniglia metallica, utilizzato negli impianti di sabbiatura e pallinatura.

NORME: DIN 53516 70±5 mm³.

TEMPERATURE DI LAVORO: -40°C +70°C

LUNGHEZZE STANDARD: Rotoli da 40 / 61 m.

PRESSIONE DI ESERCIZIO: 10 BAR

FATTORE SICUREZZA: 3:1

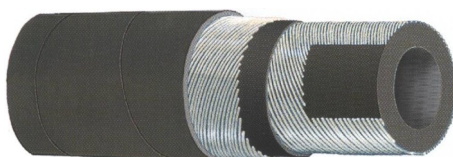
Ø Interno	Ø Esterno	€ / Mtl.
13	25	-
16	30	-
19	33	-
25	40	-
30	45	-
32	48	-
38	54	-
40	60	-
51	71	-
60	80	-
80	105	-
90	115	-
102	127	-



ABRASAND / HD 18

Tubo per sabbiatrici impieghi gravosi 18 BAR

Prodotti Abrasivi



STRUTTURA: Sottostrato in gomma NR/SBR antistatico liscio nero. Rinforzo con inserzioni tessili. Copertura in gomma NR/SBR liscia nera antistatica ad impressione tela, resistente all'abrasione e agli agenti atmosferici.

IMPIEGO: Mandata di sabbia o graniglia metallica, utilizzato negli impianti di sabbiatura, pallinatura ad alta pressione. Ottima resistenza all'abrasione.

NORME: DIN 53516 50±5 mm³.

TEMPERATURE DI LAVORO: -40°C +70°C

LUNGHEZZE STANDARD: Rotoli da 40 / 61 m.

PRESSIONE DI ESERCIZIO: 18 BAR

FATTORE SICUREZZA: 3:1

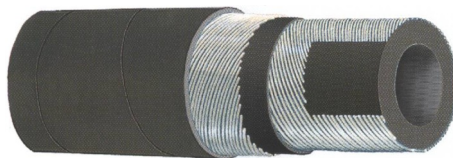
Ø Interno	Ø Esterno	€ / Mtl.
13	25	-
16	30	-
19	33	-
25	40	-
30	45	-
32	48	-
40	60	-
51	71	-
60	80	-
80	105	-
90	115	-
102	127	-



ABRAPLUS /40

T-757 AA

Tubo per intonacatrici 40 BAR



STRUTTURA: Sottostrato in gomma NR/SBR antistatico liscio nero. Rinforzo con tessuti sintetici ad alta resistenza. Copertura in gomma NR/SBR liscia nera antistatica ad impressione tela, resistente all'abrasione e agli agenti atmosferici.

IMPIEGO: Tubo in gomma per lancio di betoncino, intonaco e gesso.

NORME: DIN 53516 70±5 mm³

TEMPERATURE DI LAVORO: -40°C +70°C

LUNGHEZZE STANDARD: Rotoli da 40 / 61 m.

PRESSIONE DI ESERCIZIO: 40 BAR

FATTORE SICUREZZA: 3:1

Ø Interno	Ø Esterno	€ / Mtl.
25	37	-
25	38	-
32	46	-
35	49	-
38	54	-
40	56	-
51	68	-
65	85	-
76	95	-
80	100	-
90	110	-
102	122	-



ABRAFONDO 25

BETON 25 / T-752 AA

Tubo per betoncino intonaco e gesso 25 BAR



STRUTTURA: Sottostrato in gomma NR/SBR antistatico liscio nero. Rinforzo con 4 tessuti sintetici divisi ad alta resistenza. Copertura in gomma NR/SBR liscia nera antistatica ad impressione tela, resistente all'abrasione e agli agenti atmosferici.

IMPIEGO: Tubo in gomma per lancio di betoncino, intonaco e gesso.

NORME: DIN 53516 70±5 mm³.

TEMPERATURE DI LAVORO: -40°C +70°C

LUNGHEZZE STANDARD: Rotoli da 40 m.

Su richiesta disponibile 13,3 m e 20 m con raccordi all'estremità.

PRESSIONE DI ESERCIZIO: 25 BAR

FATTORE SICUREZZA: 3:1

Ø Interno	Ø Esterno	€ / Mtl.
40	60	-
50	71	-
60	82	-
65	85	-



ABRAFLAT

Mandata cemento appiattibile e prodotti abrasivi secchi 4 BAR

Prodotti Abrasivi



STRUTTURA: Sottostrato in gomma NR/SBR antistatico liscio nero. Rinforzo con inserzioni tessili. Copertura in gomma NR/SBR liscia nera, antistatica ad impressione tela, resistente all'abrasione ed agli agenti atmosferici.

IMPIEGO: Mandata di cemento, sabbia, ghiaia e materiali abrasivi secchi, tipo appiattibile.

NORME: DIN 53516 70±5 mm³.

TEMPERATURE DI LAVORO: -40°C +70°C

LUNGHEZZE STANDARD: Rotoli da 40 / 61 m.

PRESSIONE DI ESERCIZIO: 4 BAR

FATTORE SICUREZZA: 3:1

Ø Interno	Ø Esterno	€ / Mtl.
90	100	-
102	112	-
110	120	-
127	137	-
152	162	-
203	213	-



ABRACEM /10

T - 766 AA

Mandata cemento e prodotti abrasivi secchi 10 BAR



STRUTTURA: Sottostrato in gomma NR/SBR antistatico liscio nero. Rinforzo con inserzioni tessili. Copertura in gomma NR/SBR liscia nera, antistatica ad impressione tela, resistente all'abrasione ed agli agenti atmosferici.

IMPIEGO: Mandata di cemento, sabbia, ghiaia e materiali abrasivi secchi.

NORME: DIN 53516 70±5 mm³.

TEMPERATURE DI LAVORO: -40°C +70°C

LUNGHEZZE STANDARD: Rotoli da 40 / 61 m.

PRESSIONE DI ESERCIZIO: 10 BAR

FATTORE SICUREZZA: 3:1

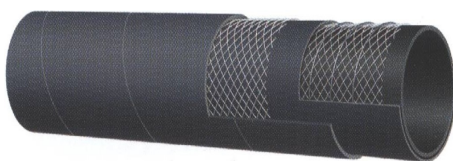
Ø Interno	Ø Esterno	€ / Mtl.
51	65	-
60	74	-
70	84	-
76	86	-
76	92	-
80	90	-
80	96	-
90	100	-
90	106	-
102	112	-
102	118	-
102	138	-



ABRASPIR S&D /10

T - 720 AA

Aspirazione e mandata cemento e prodotti abrasivi secchi 10 BAR



STRUTTURA: Sottostrato in gomma NR/SBR liscio nero anti-statico. Rinforzo con inserzioni tessili e spirali metalliche incorporate. Copertura in gomma NR/SBR liscia nera, antistatica ad impressione tela, resistente all'abrasione ed agli agenti atmosferici.

IMPIEGO: Aspirazione e mandata di materiali abrasivi e cemento per autocisterne e silos di stoccaggio. La particolare struttura consente una altissima flessibilità durante l'uso.

NORME: DIN 53516 50±5 mm³.

TEMPERATURE DI LAVORO: -40°C +70°C

LUNGHEZZE STANDARD: Rotoli da 40 / 61 m.

PRESSIONE DI ESERCIZIO: 10 BAR

FATTORE SICUREZZA: 3:1

Ø Interno	Ø Esterno	€ / Mtl.
51	65	-
60	75	-
63,5	79	-
70	86	-
76	92	-
80	96	-
90	106	-
102	118	-
110	128	-
120	138	-
127	147	-
152	174	-
203	229	-



ABRAFLEX S&D /10

T - 700 AA

Aspirazione e mandata cemento 10 BAR - Grecato



STRUTTURA: Sottostrato in gomma NR/SBR liscio nero anti-statico. Rinforzo con inserzioni tessili e spirale metallica incorporata. Copertura grecata in gomma NR/SBR liscia nera, antistatica ad impressione tela, resistente all'abrasione ed agli agenti atmosferici.

IMPIEGO: Aspirazione e mandata di materiali abrasivi, cemento, ghiaia e sabbia. La copertura grecata permette una flessibilità eccezionale.

NORME: DIN 53516 50±5 mm³.

TEMPERATURE DI LAVORO: -40°C +70°C

LUNGHEZZE STANDARD: Rotoli da 40 m.

Su richiesta manicotti alle estremità.

PRESSIONE DI ESERCIZIO: 10 BAR

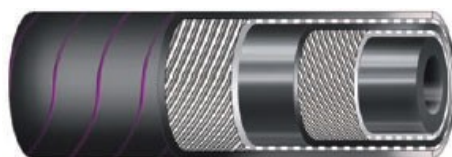
FATTORE SICUREZZA: 3:1

Ø Interno	Ø Esterno	€ / Mtl.
51	64	-
60	74	-
63,5	77	-
70	84	-
76	90	-
80	95	-
90	105	-
102	118	-



ABRAVIBRATORI

Tubo per vibratori e calcestruzzo



STRUTTURA: Sottostrato in gomma SBR liscio nero **durezza shore A85**. Rinforzo con inserzioni tessili. Copertura in gomma SBR/EPDM liscia nera, resistente all'abrasione ed agli agenti atmosferici.

IMPIEGO: Mandata di aria compressa nei vibratori pneumatici ed elettrici. Struttura indeformabile durante l'impiego. Eccellente raggio di curvatura.

TEMPERATURE DI LAVORO: -20°C +70°C

LUNGHEZZE STANDARD: In pezzature d'uso da 4-5 m oppure in rotoli da 40 m.

PRESSIONE DI ESERCIZIO: 10 BAR

FATTORE SICUREZZA: 3:1

Ø Interno	Ø Esterno	€ / Mtl.
19	30	-
25	36	-
25	39	-
25	42	-
28	40	-
30	42	-
40	56	-



ABRACORR-FRA S&D /10

Aspirazione e mandata materiali abrasivi
impieghi gravosi 10 BAR



STRUTTURA: Sottostrato in gomma NR/SBR antistatico ($R < 10^6$ Ohm/m) liscio nero, ottima resistenza all'abrasione. Rinforzo con tessuti sintetici ad alta tenacità, spirale in acciaio incorporata e treccia di rame per la messa a terra della tubazione. Copertura ondulata in gomma CR nera antistatica ($R < 10^6$ Ohm/m) ad impressione tela esterna, resistente all'abrasione, all'ozono ed agli agenti atmosferici.

IMPIEGO: Tubo mandata e aspirazione di materiali abrasivi secchi e misti ad acqua (sabbia, ghiaia, cemento, granaglie).

Può essere fornito con semigusci flangiati in alluminio UNI 2277 PN 10 e completo di guarnizioni in gomma.

Il tubo Abracorr-FRA può essere prodotto anche con:

- sottostrato in gomma NR marrone ideale per sassi e ghiaia
- sottostrato in gomma NR bianca per prodotti alimentari in accordo alla norma FDA.
- sottostrato in gomma EPDM nera, antistatica per prodotti chimici.

NORME: DIN 53516 50±5 mm³.

TEMPERATURE DI LAVORO: -40°C +70°C

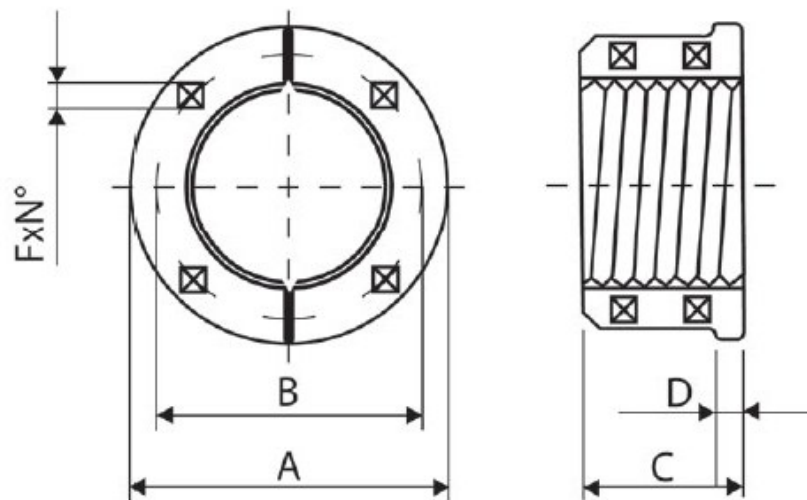
LUNGHEZZE STANDARD: Lunghezze massime da 40 m fino al diametro 152mm. / 12 m fino al diametro 305 mm.

PRESSIONE DI ESERCIZIO: 10 BAR

FATTORE SICUREZZA: 3:1

Ø Interno	Ø Esterno	€ / Mtl.
80	112	-
102	132	-
127	157	-
152	183	-
203	233	-
254	287	-
305	340	-

RACCORDI CON FLANGE PER TUBI ABRACORR-FRA
SECONDO NORMA UNI 2277 PN 10



Ø Interno	A - mm	B - mm	C - mm	D - mm	N° Fori	Ø Fori
80	200	160	102	21	4	18
102	220	180	102	22	8	18
127	250	210	112	25	8	18
152	290	240	155	25	8	22
203	340	295	175	26	8	22
254	395	350	190	28	12	22
305	445	400	225	32	12	24

Altri diametri e pressioni sono disponibili su richiesta. I dati tecnici, le strutture e i polimeri possono essere modificati senza preavviso.



ABRAPARA

Tubo in solo gomma PARA naturale
per scarico senza pressione di materiali abrasivi

Prodotti Abrasivi



STRUTTURA: Sottostrato in sola gomma para naturale NR marrone liscia, durezza shore A 45. Copertura in gomma NR nera liscia ad impressione tela, durezza shore A45, resistente all'ozono e all'abrasione.

IMPIEGO: Scarico senza pressione da silos e tramogge di materiali abrasivi (sabbia, ghiaia, cemento, granaglie e pulverulenti).



TEMPERATURE DI LAVORO: -40°C +70°C

LUNGHEZZE STANDARD: In pezzature d'uso da 5 m oppure in rotoli da 20 m

Ø Int mm	Ø Est mm	Peso Kg/m	€ / Mtl.
80	90	1,45	-
90	100	1,63	-
102	112	1,83	-
110	120	1,97	-
120	130	2,14	-
127	137	2,26	-
130	140	2,31	-
140	150	2,48	-
152	162	2,69	-
160	170	2,82	-
168	178	2,96	-
180	190	3,17	-
190	200	3,34	-
203	213	3,56	-
220	230	3,85	-
254	264	4,45	-
273	283	4,76	-
280	290	4,88	-
305	315	5,31	-
320	330	5,56	-
350	360	6,10	-
400	410	7,00	-
450	460	7,79	-
450	470	15,74	-
500	510	8,74	-
500	520	17,46	-
600	610	10,35	-

Aspirazione aria, polveri e trucioli

Aspirazione aria, polvere e trucioli

ASPIRMOKE Tubo per aspirazione aria, fumi e trucioli, ondulato		20
ASPIRCIPS Tubo per aspirazione trucioli e prodotti polverulenti, ondulato		21





ASPIMOKE

Tube per aspirazione aria, fumi e trucioli, ondulato

Aspirazione aria, polveri e trucioli



STRUTTURA: Tubo flessibile molto sottile e leggero con sottostrato in gomma SBR/NR liscia nera resistente all'abrasione, rinforzo con inserzioni tessili e spirale metallica incorporata. Copertura ondulata in gomma SBR/NR nera ad impressione tela, resistente all'abrasione e agli agenti atmosferici.

IMPIEGO: Tubo universale per aspirazione aria, fumi e trucioli di legno.

TEMPERATURE DI LAVORO: -40°C +90°C

LUNGHEZZE STANDARD: Rotoli da 40 m.

DEPRESSIONE: 0,9 BAR fino al Ø110 compreso, 0,7 BAR Ø120 e Ø127; 0,4 BAR Ø152; 0,25 BAR Ø180; 0,15 BAR Ø203.

Ø Interno	Ø Esterno	€ / Mtl.
32	36	-
38	42	-
40	44	-
45	49	-
51	55	-
60	64	-
63,5	68	-
70	74	-
76	80	-
80	84	-
90	94	-
102	106	-
110	115	-
120	125	-
127	132	-
152	157	-
180	185	-
203	208	-



ASPICIPS

Tubo universale per aspirazione aria fumi trucioli e prodotti
polverulenti, copertura ondulata tipo pesante



STRUTTURA: Sottostrato flessibile leggero in gomma SBR/NR liscia nera resistente all'abrasione. Rinforzo con inserzioni tessili e spirali metalliche incorporate. Copertura ondulata in gomma SBR/NR nera ad impressione tela, resistente all'abrasione e agli agenti atmosferici.

IMPIEGO: Tubo universale per aspirazione aria, polveri e trucioli di legno per impianti industriali.

TEMPERATURE DI LAVORO: -30°C +90°C

LUNGHEZZE STANDARD: Rotoli da 40 m.

DEPRESSIONE: 0,9 BAR fino al Ø110 compreso, 0,8 BAR Ø120; 0,7 BAR Ø127; 0,4 BAR Ø152; 0,2 BAR Ø203.

Ø Interno	Ø Esterno	€ / Mtl.
30	36	-
38	44	-
40	46	-
51	57	-
60	66	-
63,5	70	-
70	77	-
76	83	-
80	87	-
90	97	-
102	110	-
110	118	-
120	128	-
127	135	-
152	162	-
203	213	-